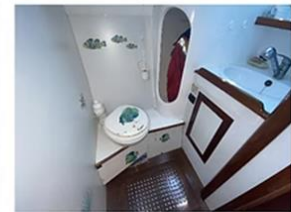
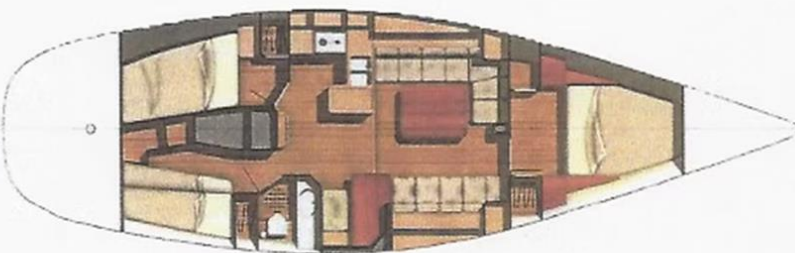


Fiche Technique Voile-Exploration 13 jrs 1/2 Archipel des Açores : de Sao-Miguel à l'archipel du groupe central



Universal 44 Description



Caractéristiques

Longueur hors tout	13,70 m
Longueur flottaison	11,52 m
Bau maxi	4,15 m
Tirant d'eau	1,55 m
Déplacement	10 549 kg
Poids du lest	3 350 kg
Charge utile	1 799 kg
Surface totale de voilure	121,2 m ²
Spinnaker	130 m ²
Réservoir d'eau	300 l
Réservoir fuel	150 l
Puissance moteur	50 CV
Jauge en douane	17 t ₀
Catégorie de conception	A

Présentation du stage-croisière exploration :

Vous embarquerez alternativement à Ponta delgada (le port principal de Sao Miguel) ou à Horta sur Faial. La plupart des stages-croisières proposés sont en one way. Vous profiterez des charmes de Sao-Miguel, l'île principale de l'archipel qui est aussi la plus diversifiée. Nous vous ferons découvrir les sites principaux de cette île perdue au milieu de l'Atlantique depuis les hauteurs de la caldeira ou bien à vous relaxer dans les bains chauds & soufrés de furnas.

Nous naviguerons en direction de l'archipel du groupe central et de Terceira notre première escale, qui sera l'occasion de découvrir le mystère des entrailles basaltiques de cette île très particulière à l'atmosphère envoûtante. Nous effectuerons une courte navigation vers l'île voisine de Graciosa qui nous permettra d'explorer le plus beau gouffre volcanique d'Europe. Sao-Jorge, l'Île muraille vous fera découvrir un autre visage plus montagneux de l'archipel qui est le paradis des randonneurs & des amateurs de fromage !

Nous séjournons par l'incontournable Pico dont les plus aventureux pourront envisager l'ascension accompagnée par un guide local. Nous terminerons notre voyage par Faial au port-escale de Horta, haut lieu des navigateurs de l'Atlantique venus des Amériques ou des Caraïbes. Faial est une île très agréable mixant de très belles randonnées le long d'un chapelet de volcans inactifs pour finir dans une des nombreuses piscines naturelles qui borde l'île. Ce sera sans compter l'observation des nombreux cétacés qui peuplent l'archipel.

Nbr de stagiaires max : 05 pers + Skipper-instructeur

Embarquement à Ponta delgada (Sao-Miguel) ou Horta (Faial) selon sens de programmation

Accueil à bord & présentation du stage-croisière et briefing sécurité

Accueil vers 17H00 à Ponta delgada au port & présentation de la croisière avec l'avitaillement à finaliser pour adapter les menus au mieux des habitudes de chacun.

Visite de la ville, de ses jardins botaniques d'Antonio Borges et Jose do Canto, sur le plan architectural de nombreuses églises offrent les fastes de temps révolus. La visite de la Gruta do Carvao à la sortie de la ville est possible pour une incursion dans le monde volcanique de l'île. Enfin un tour de la ville avec le petit train de Lagarta est recommandé. Avant de retourner à bord pour le diner ou à terre pour ceux qui le souhaitent.



Escale : Au port de Ponta delgada

Randonnée de la Caldeira das sete Cidades et baignade au Nord-Ouest de l'île

Randonnée panoramique exceptionnelle de 5H30 au NW de l'île autour du cratère de « Sete Cidades »: un chemin d'exploitation facile à suivre s'étire tout au long du bord du cratère. De nombreux panoramas sur les deux lacs de cratère lagoa verde & azul se succèdent sans cesse. Le dernier tronçon du parcours passe par le sommet du Pico da Cruz et le parc de détente au Lagoa do Canario. C'est l'itinéraire le plus célèbre de l'île. Nous ferons un crochet lors de notre retour sur Ponta delgada par les piscines naturelles de Mosteiros au Nord-ouest de l'île. Soirée à Ponta delgada.

Dénivelé de 630m au total niveau facile.

Escale au port de Ponta delgada



Visite de lagoa das Furnas avec randonnée depuis le miradouro do Pico do Ferro et bains dans les piscines thermales Poça da Beija

Départ en matinée pour traverser l'île vers le Nord & profiter du panorama sur Lagoa do Fogo, une randonnée-baignade à salto do cabrito vous fera découvrir les fabuleuses cascades de l'île. Nous déjeunerons à Porto Formoso, une des plus belles plages de l'île. En début d'après-midi, nous visiterons une des rare plantation de thé de l'archipel et en dégusterons les saveurs. Dans le Sud Est de l'île, dans un site à fort thermalisme avec une vue depuis le miradouro do Pico do Ferro sur le lagoa das furna, nous gagnerons à travers la forêt, le site du même nom qui est des plus réputé de l'île. Puis nous terminerons notre excursion par les bains thermaux de Poça da Beija pour une relaxation assurée ! Retour à bord en fin d'après-midi. Soirée à bord.



Escale: au port de Ponta delgada

Traversée de Sao-Miguel à Terceira & observation des cétacés, soirée à Angra de Heroismo

Traversée de 75 miles au petit matin de Sao-Miguel à Terceira, nous profiterons de cette traversée de 12 Hrs environ, qui s'effectuera principalement de jour, pour nous perfectionner aux techniques de la navigation, de la prise en compte de la météo & pour observer les cétacés nombreux dans la zone. Ce sera l'occasion de chercher à identifier les différentes espèces rencontrées à l'aide de leurs ailerons & autres souffles caractéristiques.

Ce sera aussi l'occasion de vous raconter l'histoire géologique de cet archipel à cheval sur 3 plaques tectoniques (Afrique/Europe-Asie/Amérique)

Soirée à Angra de Heroismo au restaurant après adhésion de l'ensemble de l'équipage

Escale : au port de Angra de Heroismo



Excursion matinale au centre de l'île explorer les « mysterios negros » & visiter la « Gruta do natales » puis soirée à Angra do Heroismo.

Excursion de 2hrs30 au centre de l'île pour une exploration exceptionnelle au sein de la forêt humide et de chaos basaltique au nom évocateur de « mysterios negros ». Au retour de la rando, la visite de la « gruta do natales » est un site géologique incontournable de l'île à ne pas rater.

Après-midi de relâche à Angra pour profiter de cette très belle ville peu fréquentée par le tourisme. Diner à terre dans une des tavernes du port qui nous offrira ces nombreuses variétés de poissons frais & autres spécialités locales.

Escale : au port d'Angra do Heroismo



Navigation sur Graciosa l'île voisine au Nord-Ouest à 6hrs de Terceira. Excursion depuis le port de Praia autour de la Caldeira et visite de la grotte sulfureuse Furna do Enxofre

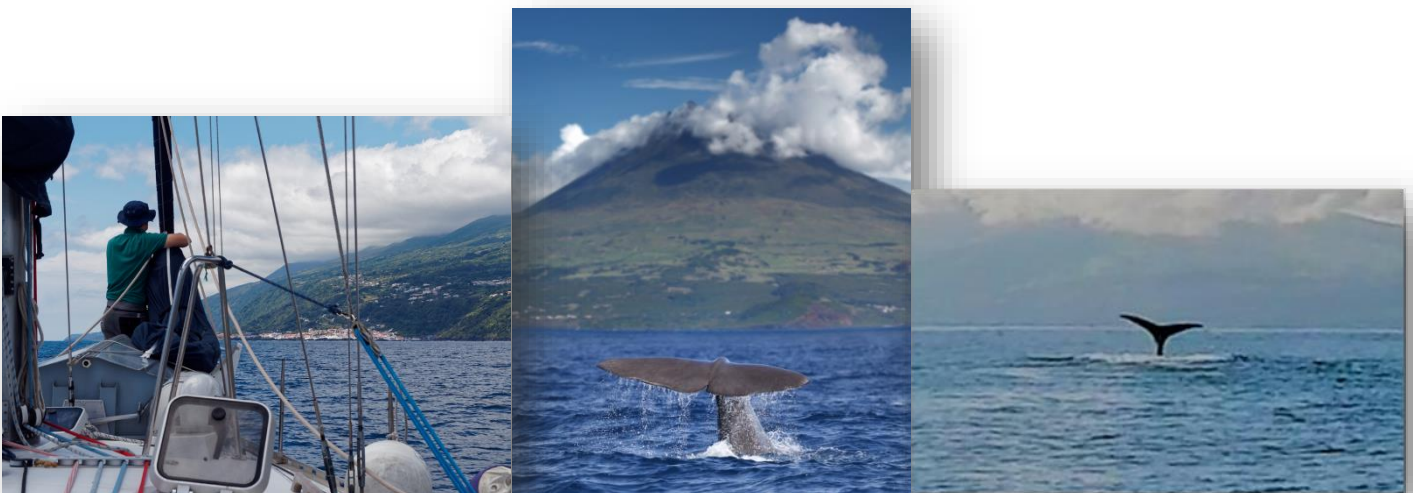
Nous naviguerons en matinée en direction de Graciosa à 35 miles de là, soit à 6hrs de route de Terceira. Nous déjeunerons au mouillage devant le petit port de pêche de Praia. Graciosa est une île qui a échappée au développement touristique et est restée très authentique. Nous effectuerons une randonnée depuis la Caldeira où nous emprunterons le sentier circulaire qui tourne autour du volcan avant de descendre dans le cratère pour une visite dans les entrailles du site très exceptionnel de la grotte sulfureuse de Furna do Enxofre. Nous descendrons les pentes du volcan par le Nord-Est avant de rejoindre le bord pour une baignade dans une des nombreuses piscines naturelles de l'île.

Escale ; au port de Praia de sao Mateus à Graciosa



Cabotage depuis Graciosa sur Sao Jorge et Velas le port au sud-Ouest. Rando depuis la Serra do Topo à Fajas dos Cubres.

Cabotage matinal de 3hrs depuis Graciosa sur Sao Jorge toute proche. En fin de matinée, nous vous proposerons une randonnée de 3H30 environ depuis la Serra do Topo à Faja dos Cubres au NE de l'île : Aucun itinéraire n'est aussi apprécié que la descente depuis le haut plateau vers Faja de da Caldeira de Santo Cristo. Depuis le parc Eolien de la Serra do Topo vous suivrez un sentier muletier jusqu'au village côtier unique en son genre. Nous déjeunerons au cours de notre périple



pendant la descente au pied d'une des cascades que nous offre l'itinéraire vers Fajas dos Cubres. Retour au port de Velas en mini-bus et baignade dans une des piscines naturelles proche du port.

Soirée à bord.

Escale : au port de Velas

Petite navigation vers Maddalena sur l'île voisine de Pico en matinée. Rando facile à l'Ouest de Pico avec visite de la gruta das Torres

Matinée de navigation sur Maddalena à 3H00 de Velas. Nous vous déposerons pour une visite libre de l'île avec comme proposition une excursion facile de 3H00 de Criação Velha à la Gruta das Torres: l'itinéraire traverse d'abord les vignes qui recouvrent des champs de lave, il monte le long du massif du Pico. Avant de descendre vers le monde souterrain de Pico, il existe plus de 80 grottes connues à Pico, mais aucune n'est aussi longue que les 5 km de la Gruta das Torres (une des plus longue au monde). Pico fut une des îles des Açores les plus active en chasse à la baleine, la visite d'une ancienne usine baleinière transformée en musée est vivement conseillée.

L'autre possibilité optionnelle est de faire l'ascension difficile du Pico (2351m) de 5H45 & ses 1150 m de dénivelé au total accompagnée par un guide local obligatoire (qu'il faut réserver dès le début du séjour) nécessitant une très bonne condition physique. Dans les 2 cas, vous rentrerez par la navette depuis Maddalena pour nous rejoindre à Horta sur Faial. (Prévoir un supplément à vos frais pour le guide et l'acheminement jusqu'à l'entrée du Parc)



Escale : Au port de Horta à Faial

Randonnée de 5hrs depuis la Caldeira sur le sentier des 7 volcans pour finir par une visite du volcan Capelinos, dont l'éruption récente date de 1957/58 à l'ouest de l'île.

Nous quitterons le bord de bonne heure pour rejoindre en mini-bus la caldeira do Faial, depuis ce panorama exceptionnel sur l'ensemble de l'archipel, nous effectuerons une randonnée de 5hrs en direction de l'ouest en suivant l'itinéraire des 7 volcans à travers la végétation luxuriante de Faial. Notre périple nous amènera à longer les levadas de l'île qui l'irriguait anciennement. Notre itinéraire se terminera au petit port de Varadouro aux piscines naturelles très agréables pour une baignade méritée. Notre chauffeur nous fera visiter le volcan dont l'éruption très récente de 1957/58 de Capelinos à l'ouest de l'île a laissé un site désertique qui dénote du reste de l'île, par son caractère recouvert d'arena volcanique anthracite. Notre escale à Faial ne pourra éviter la brasserie réputée de Peter's bar, haut lieu de passage de tous les navigateurs depuis des décennies vous sera proposé.

Escale : au port de Horta sur Faial



Sortie « Whale-watching » & nage avec les dauphins encadré par des guides locaux spécialistes des cétacés

Matinée « Whale-watching » en compagnie de guides locaux spécialistes des cétacés de l'archipel. Même s'il est probable que nous croisons des cétacés au cours de notre périple, il est formellement interdit d'effectuer du « whale-watching » sans autorisation préalable et en compagnie d'un guide local, l'activité est très réglementée et les guides qui en vivent sont le plus souvent d'anciens pêcheurs à la baleine reconvertis ! Après-midi de repos et de visite de Horta riche en imaginaire de navigateurs qui ont tous laissés leur trace sur les quais du port avec les nombreuses peintures qui ornent le mur brise-lame du port. Baignade dans les piscines naturelles dans l'enceinte volcanique de Porto Pim au sud-Est de l'île. Nous nous quitterons vers 17H00 en fin d'après-midi.

Escale : Au port de Horta sur Faial possible avec supplément pour la dernière nuitée à bord



Nicolas, votre skipper-instructeur Eco-Guide (BEES-Capitaine 200/voile & Instructeur Yacht-Master/sail, Master en environnement). vous fera appréhender les techniques de la navigation à voile à partir d'une pédagogie globale adaptée à votre niveau tout en combinant la découverte thématique des écosystèmes rencontrés.

Remarque Itinéraire proposés :

Les itinéraires peuvent être modifiés en fonction des conditions météorologiques ou du niveau de condition physique des participants, bien qu'aucun niveau préalable ne soit requis en voile ou en randonnée, une bonne forme physique initiale est nécessaire. En dernier ressort, le skipper-instructeur reste seul juge du programme qu'il peut adapter en fonction des différents impératifs pouvant se présenter. Par ailleurs il est possible d'adapter les moyens employés lors des portions de traversée & étapes si la météo est mauvaise (aux frais des participants) avec des moyens de transports locaux. Les itinéraires décrits sont indicatifs, non contractuels & non forfaitaires, le séjour restant un séjour de voile actif & participatif, bien que n'étant pas un stage de voile à part entière, le voilier servant ici de moyen et non de fin en soi, avec une approche complémentaire de visite/exploration des sites proposés. Visites qui sont à la libre convenance des participants mais dont la non-participation ne change rien à la participation forfaitaire à la caisse de bord demandée au préalable

Thu	1	July								
Wen	2				Stop-over Punta del gada					
Thur	3									
Fri	4									
Sat	5									
Sun	6					Punta Delgada	Safety			
Mon	7				Azores Exploration Sail-training Log mile:250M Sao-Miguel/ Faial Archipelago central		Sao-Miguel			
Thu	8							Sao-Miguel		
Wen	9							Sao-Miguel/Terceira passage 90M	Angra do Heroismo	
Thur	10						Angra do Herois	Terceira		
Fri	11							Terceira/Graciosa passage 45M		
Sat	12							Graciosa		13 dys 1/2
Sun	13							Graciosa/Sao-Jorge passage 45M	Velas	1850€+475€ Bf
Mon	14							Sao-Jorge		
Thu	15						Velas	Sao-Jorge		
Wen	16							Sao-Jorge/Faial passage 35M		
Thur	17							Faial		
Fri	18							Faial	Horta	
Sat	19					Azores Exploration Sail-training Log mile:350M Faial/ Flores Archipelago central	Horta	Safety		
Sun	20							Faial		
Mon	21							Faial		
Thu	22							Horta/Flores passage 135M	Lajes	
Wen	23							Flores		
Thur	24							Flores		
Fri	25							Flores		13 dys 1/2
Sat	26						Lajes	Flores/Sao Jorge passage 145M	Velas	1850€+475€ Bf
Sun	27							Sao-Jorge		
Mon	28							Sao-Jorge		
Thu	29						Velas	Sao-Jorge/Terceira passage 45M	Angra do Heroismo	
Wen	30							Terceira		
Thur	31							Terceira		
Dy.Off	Date	A	B	C	Sail-training	Boarding	Stop-over (Neaps/Spring)	Deboarding	Prices+Board fees (Bf)	
W.E		Fr Holiday area			Sail-master-Training					

Fri	1	August					Terceira		
Sat	2								
Sun	3								
Mon	4								
Thu	5								
Wen	6								
Thur	7								
Fri	8								
Sat	9								
Sun	10								
Mon	11				Anga do Heroismo	Safety			
Thu	12					Terceira			
Wen	13					Terceira			
Thur	14					Terceira/Graciosa passage 45M	Angra do Heroismo		
Fri	15					Graciosa			
Sat	16					Graciosa/Sao-Jorge passage 45M	Velas		
Sun	17					Sao-Jorge		13 dys 1/2	
Mon	18				Velas	Sao-Jorge/Faial passage 35M	Horta	1850€+475€ Bf	
Thu	19					Faial			
Wen	20					Faial			
Thur	21				Horta	Horta/Sao-Miguel passage 135M			
Fri	22					Sao-Miguel			
Sat	23					Sao-Miguel			
Sun	24						Punta del gada		
Mon	25				Punta del gada	Safety			
Thu	26								
Wen	27								
Thur	28								
Fri	29								
Sat	30							13 dys 1/2	
Sun	31							1580€+450€ Bf	
Dy/Off	Date	A	B	C	Sail-training	Boarding	Stop-over (Neaps/Spring)	Deboarding	Prices+Board fees(Bf)
W.E		Fr Holiday area			Sail-master-Training				

Le forfait de caisse de bord de 35€/jr/pers comprend : (à régler sur place)

- les repas à bord & participation forfaitaire aux frais de port & consommables (gaz, gasoil)
- les frais d'acheminement sur les sites d'excursions prévus par minibus & chauffeur ou location de véhicules

Le prix comprend :

- l'hébergement à bord de Maitai (2 cabines doubles+1 cabine single)
- l'encadrement par un skipper/instructeur Eco-guide
- les frais d'acheminement sur les sites d'excursions prévus par minibus & chauffeur
- les frais éventuels d'accompagnateurs ou de guides locaux.
- le prêt de cirés/coupe-vent + literie
- les frais d'assurances à bord & lors du séjour

Le prix ne comprend pas :

- Le forfait caisse de bord comprenant les repas à bord & Participation forfaitaire aux frais de port & consommables (gaz, gasoil, essence)
- les frais d'acheminement à bord en début & fin de séjour
- les repas en dehors du bateau (sauf si cela est prévu au préalable, une participation de la caisse de bord est généralement allouée dans ce cas)
- les dépenses personnelles
- les frais de guide & d'accès au site pour l'ascension du Pico (optionnel)
- les frais d'acheminement en train ou bus ou Ferry sur place (sauf si cela est spécifié)
- l'assurance rapatriement/ annulation : souscription recommandée (3 % du prix du voyage).

Options :

-Participation forfaitaire de 35€/pers pour la nuitée supplémentaire & le petit déjeuner du dernier soir sans diner prévu à bord

Information accès lieu de RDV pour les circuits sans vol :

Rendez-vous Ponta delgada le J1 à 17H00 à la Capitainerie du port de Ponta delgada ou de Horta pour les séjours dans le sens Horta/Ponta delgada ou Horta/Horta

Accès par avion :

Astuces :

Dissocier résas Aéroport de Lisbonne avec aéroports insulaires & vols de votre destination d'origine (*vols low cost Ryanair/ Easyjet*), ou Compagnies locales (*TAP/ SATA Air Açores*)

Aéroports insulaires (vols internes à réserver au plus tôt par notre agence de voyage locale)

-Ponta delgada (ile Sao Miguel) *Tarif indicatif de 115€ à 165€ A/R depuis Lisbonne avec Ryanair*

-Lajes (ile Terceira) *Tarif indicatif de 115€ à 165€ A/R depuis Lisbonne avec Ryanair*

-Lajes (ile de Flores) *Tarif indicatif de 58€ one way avec Azor airline*

-Horta (ile Faial) *Tarif indicatif de 145€ A/R ou 85€ one way depuis Ponta delgada*

Info importante aerien inter-ile saison 2018:

Vols inter-iles aux Açores gratuits si résas de vols depuis le Portugal ou Madère Voir lien *SATA inter-island*

Retour/Aller Ferry : Possibilité de rallier Horta à Ponta delgada en saison (Tout les jours)

Acheminement en taxis & bus: Prix affichés / courses

Retour avion/Portugal : Aéroport International de Ponta delgada

Dispersion uniquement pour les stages sans vol :

Vers **17H00 le J10** mais possibilité d'hébergement à bord avec participation de 15€ pour la nuitée & le petit déjeuner sans diner prévu le dernier soir pour les transferts le lendemain matin. Merci de bien vouloir en faire la demande lors de votre inscription pour la gestion des équipages (le bord doit être libéré impérativement pour 9H30)

Gestion des ressources du bord et respect de l'environnement:

Bien que pour ce voyage spécifiquement nous accostions tous les soirs au port dont l'archipel est très bien doté, un effort de gestion des ressources sera nécessaire

Nous attachons une importance toute particulière à la gestion des stocks énergétiques et des déchets du bord durant la semaine, cette expérience « d'autonomie énergétique » sera l'occasion pour vous de vous adapter aux ressources limitées du bord et de prendre conscience que cette « insularité énergétique » embarquée vaut tout autant pour notre situation à terre. Une belle

occasion pour tous les membres de la famille de se reconnecter avec la nature et mieux respecter ce qu'elle nous offre en limitant les gaspillages et en adoptant des comportements plus sobres.

-Gestion de l'électricité :

Nous disposons de panneaux solaires & d'une éolienne. Il y a 2 prises allume-cigare disponibles pour recharger vos appareils, merci d'apporter les prises 12V adaptées à vos tel.

Pour le 220V, nous disposons d'un groupe électrogène à bord, mais l'impact en termes de nuisances sonores & de pollution atmosphérique doit être limité aux usages indispensables du bord (recharge du groupe froid, des appareils photos...)

-Gestion de l'eau (douches...):

On se lave à l'eau de mer le plus souvent & on se dessale après chaque bain, mais les douches du bord ne sont pas possibles tous les jours sans un effort de gestion important : (15/20L/Pers max/douche). En revanche il est conseillé de les prendre à terre aux capitaineries lors des escales lorsque celles-ci sont possibles (contenance en eau de 850L rechargé 1 fois durant la semaine en moyenne).

-Gestion des déchets :

Limitation des déchets par tri sélectif des emballages(carton/plastic/Verre) & déchets organiques.

Consultez notre charte Eco-guide

