

PREPARATION AU CURSUS COURT YACHT-MASTER OFF-SHORE/OCEAN RYA/MCA + COMMERCIAL ENDORSEMENT (*Planning & Tarif 2025*)

A qui s'adresse ce cursus court :

Pour passer du niveau de [Off-shore skipper avec prérequis suffisants](#), à la certification du Yacht-Master Off-shore pratique & théorique, puis Ocean pratique & théorique
Pré-requis : 2000 miles minimum dont la moitié en zones tidal ou/et non tidal en qualité de chef de quart-équipier et de chef de bord
+ Complément commercial endorsement :
Pour ceux qui veulent exercer à titre professionnel

Prérogatives d'exercice du Yacht-master Off-shore

[Le Yacht-master Off-shore](#) est compétent pour skipper un navire de croisière sur n'importe quelle destination à l'international de jour comme de nuit à partir du moment où elle est inférieure à 150 miles d'un abri. Et cela vaut en qualité d'amateur comme de professionnel sous réserve d'enrôlement.

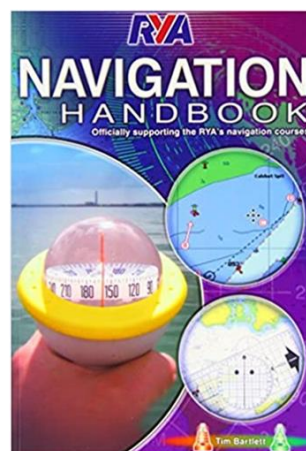
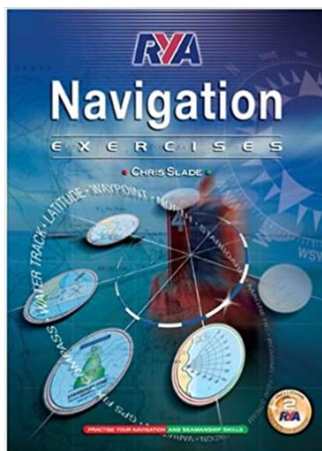
Cette qualification reconnue à l'international dans le monde de la plaisance professionnelle vous ouvrira les portes de la grande plaisance. La validation du cours théorique (shore-base) est fortement recommandée & rendue obligatoire pour l'extension de validation conseillée de votre Yacht-Master Off-shore en Master 200 MCA dans le cas de projets professionnels élargis.

Yacht-Master Coastal & Off-Shore shore-based theory

- Ce cours théorique intensif de 7 jrs ½ présentiel ou 40Hrs on line est systématiquement intégré à nos cursus. Cet apport théorique vous apportera les connaissances nécessaires à acquérir pour aborder le Yacht-Master Coastal & Off-Shore dans les meilleures conditions. Il est concentré en particulier sur les éléments de connaissance avancées en navigation, météo & Règles de route (IRPCS). Avec de nombreux exercices en appuis des supports pédagogiques fournis. (Yacht-Master Coastal & Off-shore RYA, cartographie, compilation exercices) Une préparation personnelle préalable à l'aide des supports pédagogiques disponibles chez RYA vous sera très profitable. "Cf Bibliographie disponible dans Bilan de Capacités onglet Skipper-Training ou cliquez sur [Yacht-Master certification théorique](#)"

« Navigation
SLADE

« Navigation
édition



Exercices » Chris

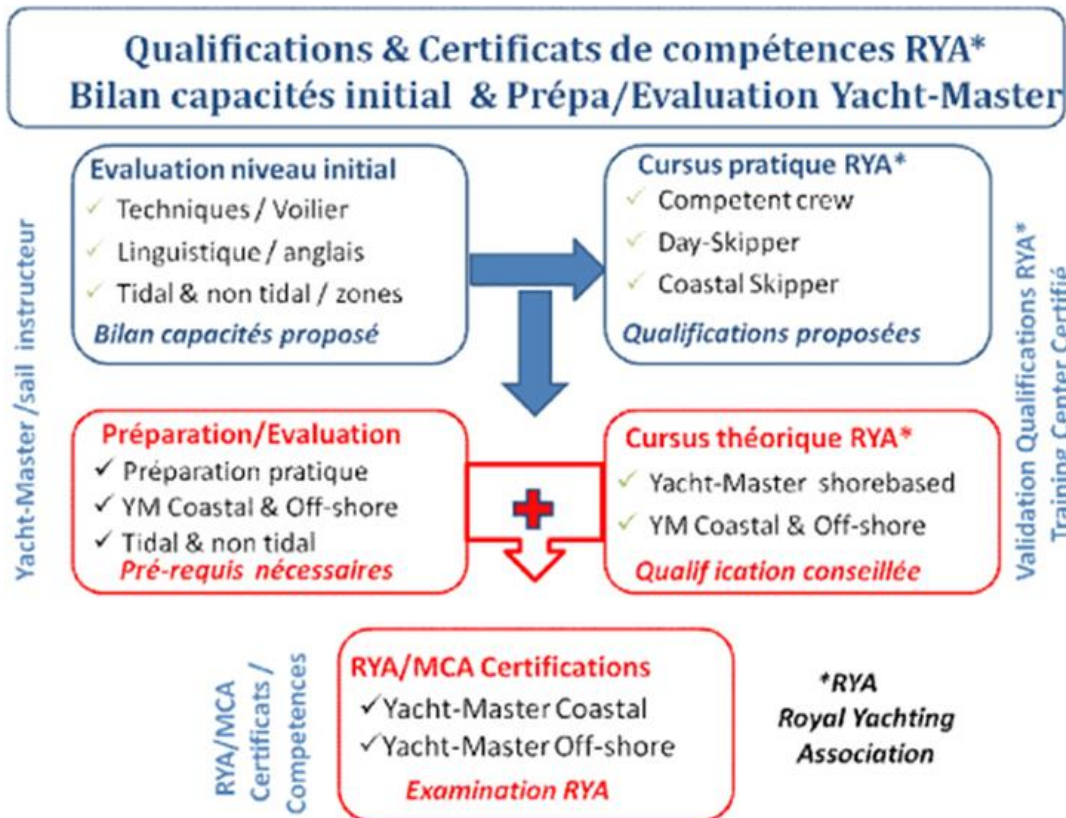
Handbook » RYA

Theory coastal/Off-shore prep Yacht-Master	Programme cours theoriques	Source exos	nbr exos	ressources ref.	Durée prep exos	Correction on line	Prices/pers
				Shorebased note			
module1 Pilotage & chart	Chart & publication	p7	9	p3-8	1H30	1H30	
	Compass	p9	7	p9-11	1H30	1H30	35€/3hrs
	Visual aids for navigation	p37-38-39	13		1H30	1H30	
	Electronics navigation aids	p14-15-16	17	p38-43+50-52	1H30	1H30	35€/3hrs
	Buoyage+Pilotage+Anchoring	p28-29	5	p92-112	3H00	3H00	35€/3hrs
module1	Pilotage & Chart	Prepa on line/ zoom			9 Hrs	3 x 3hrs	105€/9hrs
module2 Tidal Height & stream	Vertical datum, depth, Height, main & sd H	p34-35-36	10	p12-23	6H00	6H00	70€/6hrs
	Tidal stream	p33	4	p24-29	3H00	3H00	35€/3hrs
module2	Tidal Height & stream	Prepa on line/ zoom			9 Hrs	3 x 3hrs	105€/9hrs
module3 Navigation	Dead Reckoning & Estimated Position	p12-13	8	p30-32	3H00	3H00	35€/3hrs
	Techniques for visual fixing	p31	5	p33-37	1H30	1H30	
	Course To Steer	p10-11	6	p53-59	3H00	3H00	35€/3hrs
	Electronics navigation aids practical	p17	4	p44-49	1H30	1H30	
module3	Navigation	Prepa on line/ zoom			9 Hrs	3 x 3hrs	105€/9hrs
module4 Meteo Passage planning	Meteorology	p24-25	10	p113-131	3H00	3H00	35€/3hrs
	interpretation forecast	p19-20	9	p132-134	1H30	1H30	35€/3hrs
	Passage making	p26-27	8	p135-139	2H30	2H30	35€/3hrs
	Predictive EP/Passage making			Prep exam practi	2H00	2H00	35€/3hrs
module4	Meteo & passage planning	Prepa on line/ zoom			12 Hrs	4 x 3hrs	140€/12hrs
module5 IRPCS Safety	IRPCS	p21-22-23	17	p60-73	4H30	4H30	45€/4hrs1/2
	Special situation+MARPOL	p18	11	p140-144	1H30	1H30	
	Safety	p30	15	p74-91	3H00	3H00	45€/4hrs1/2
module5	IRPCS & Safety	Prepa on line/ zoom			9 Hrs	3 x 3hrs	105€/9hrs
				TOTAL	48H00	16 x 3hrs	560€/pers
Coastal/Off-shore theory On line vs pré-sential	module1: Pilotage & Chart	Prepa on line/ zoom vs pré-s		9 Hrs	3 x 3hrs	105€/9hrs	5 modules 35Hrs on line or 4 dys 1/2 pré-sential 445€+pack Off-shore 125€ BF*(if presential) Exam presential 3jrs1/2
	module2: Tidal Height & Stream	Prepa on line/ zoom vs pré-s		9 Hrs	3 x 3hrs	105€/9hrs	
	module3: Navigation	Prepa on line/ zoom vs pré-s		9 Hrs	3 x 3hrs	105€/9hrs	
	module4: Meteo & passage planning	Prepa on line/ zoom vs pré-s		12 Hrs	4 x 3hrs	140€/12hrs	
module5: IRPCS & Safety	Prepa on line/ zoom vs pré-s		9 Hrs	3 x 3hrs	90€/3hrs		
Exam theorique YM Presential	pre-Exam/mise au point						Exam presential 3jrs1/2
	Nav-Height/IRPCS			Prépa pré-sential			385€+125€ BF*
	Meteo/Passage-Planning						

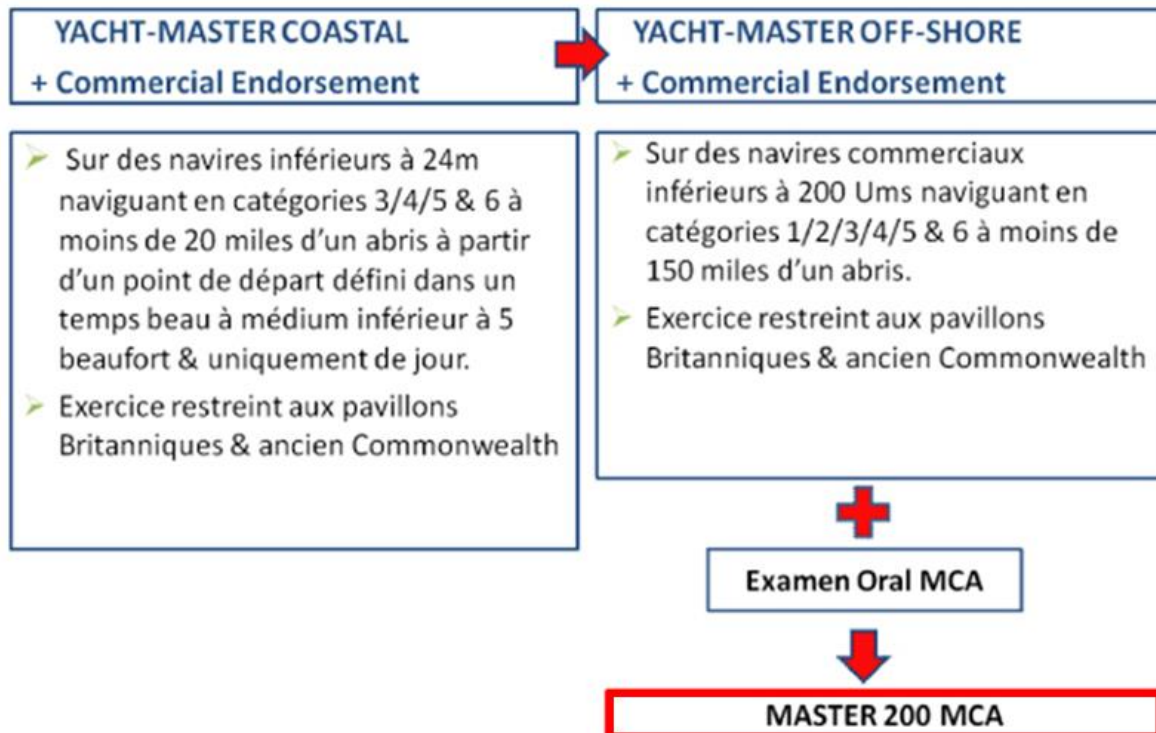
Pré-requis pratiques nécessaires pour prétendre au Yacht-Master Coastal/ Off-shore

Name		Surname				Birth date			
Mobile		OFF-SHORE Prequisites						e.mail	
Nautical experience	Vessel type	Functions on board		Log miles		Navigation	Date	Passage nbr	Night hrs
Miles building Area	Owner/Rent	Skipper/Crew		Tidal/no tidal		Coastal/Off-shore	Nbr days	Over 60 NM	
		Skipper:	Crew:	+60 miles tidal					1
		Skipper:	Crew:	+60 miles tidal					2
		Skipper:	Crew:	+60 miles tidal					3
		Skipper:	Crew:	+60 miles tidal/no tidal					4
		Skipper:	Crew:	+60 miles tidal/no tidal					5
Total Nautical miles				+1250 no Tidal area					
Pre-requisites				+1250 Tidal area					
		+5 days / Skipper charge		+2500 Tidal/no Tidal			+50 days	5 passages	+48 Hrs

Name		Surname				Birth date			
Mobile		COASTAL Prequisites						e.mail	
Nautical experience	Vessel type	Functions on board		Log miles		Navigation	Date	Passage nbr	Night hrs
Miles building Area	Owner/Rent	Skipper/Crew		Tidal/no tidal		Coastal/Off-shore	Nbr days	Over 60 NM	
		Skipper:	Crew:	+60 miles tidal				NA	
Total Nautical miles				+400 no Tidal area					
Pre-requisites				+400 Tidal area					
		+2 days / Skipper charge		+800 Tidal/no Tidal			+30 days	NA	+12 Hrs



Prérogatives comparatives Exercice Commercial GB



Yacht-Master Ocean shore-based theory & practical

Ce cours théorique intensif de 5 jrs ½ présentiel vous apportera les connaissances nécessaires et suffisantes à acquérir pour aborder le Yacht-Master Ocean practical sereinement. Il est concentré en particulier sur les éléments de connaissance avancées en navigation astronomique par relevés du soleil, des étoiles et planètes. Vous saurez effectuer un relevé sextant, utiliser les tables HO249, effectuer les calculs de droites de hauteur y compris à la méridienne.

Syllabus for the YachtMaster Ocean course					
5 modules / 5 days 1/2 course+exam					
module 1: Use of sextant_basics Astro Navigation					
Use of the Sextant, errors of the Sextant (Perpendicularly, Side, Index)					
The basics of Astro Navigation, movement of the Sun, Astro terms; Dec, GHA, Azimuth, Intercept					
Introduction to the Nautical Almanac and Sight Reduction Tables					
Introduction to the Sun Sight, how to take, process and reduce the sight					
module 2: Sun sight practise & Meridian passage					
Sun sight, practise					
Introduction to Meridian Passage (the Noon Sight) possibly introduction Long by Chron					
Sextant practise					
Sun sight practise					
Sun Mer Pass practise					
module 3: Plotting position by sun_ Mercator projection chartlet					
Plotting, How to create a Mercator projection chartlet, DR, Chosen Position, Azimuth, Intercept					
how to turn a Sight into a fix					
Sun - Run - Sun,					
Sun Sight practise, Sun Mer Pass practise, plotting practise					
module 4: Global Climatology_Ocean passage Routing					
Global winds, Ocean currents, Tropical Revolving Storms,					
Ocean Passage Planning					
Choice of route, vessel, victualling, crew, etc					
Moon Sights, Times of Sun Rise/Set, times of Civil and Nautical Twilight (Crépuscule)					
module 5: Star sight-planning & Exam					
RYA YachtMaster Ocean Shore-Based Examination					
Planet Sight					
PolarisSight					
Star Sight Volume 2 & 3 Sight Reduction Tables					
Introduction to Volume 1 of the Sight Reduction Tables					
Star Planning					
3 Stars for a Twilight (Crépuscule) fix					
Briefing for the RYA Ocean Oral examination					
Course debrief					
Course end, issue of Shore-based certificates					
Prepa Ocean theorique	Plemet	Day 1	mod 1: Basics Astro Navigation		<i>presential on board 5jrs 1/2</i> 680€ + Pack Ocean +50€/dy Full Board fees
		Day 2	mod 2: Sun Meridian passage		
		Day 3	mod 3: Plotting position by sun		
		Day 4	mod 4: Global Climatology		
		Day 5	mod 5: Star planning		
Ocean Exam		Day 6	Exam	Plemet	+125€ exam fees

Plan de formation organisé par Sail-Master-Training :

Cursus indicatif de 12 Jours de « prérequis » comprenant des stages Skipper-training (tidal) et le passage de qualifications RYA Décomposés comme suit & soumis à réévaluation après bilan de capacités initial-intermédiaire-final & expérience nautique antérieure (2000 miles minimum dont la moitié en zones tidal ou/et non tidal en qualité de chef de quart-équipier et de chef de bord).

+320M Fast Prep Yacht-Master Off-shore				
Modular Qualification course	Boarding	Stop-over (Neaps/Spring)	Deboarding	Prices+Board fees(Bf*)
Hability modular evaluation1 La Rochelle Log mile:95M	La Rochelle	module5 Safety		
		Ile d'Aix		03 jrs 1/2
		Pertuis Rochelais		395€+125€ cdb
		Minimes manoeuvres	La Rochelle	
RYA Qualification La Rochelle/La Rochelle Log mile:225M	La Rochelle	module5 Safety		
		ile de Ré		
		Passage 60M ile d'Yeu		
		ile d'Yeu		
		ile d'Yeu		8 dys 1/2
		Passage ile de Ré 55M		1185€ Sail-training
	Ile d'Aix		+295€ Bf	
	Pertuis Rochelais			
	Coastal certification		La Rochelle	
Log miles building=320M	Duration	**TVA non applicable art.293 B du CGI	12 days	PricesHT**=1580€+420€Bf

11 jrs de préparation et certification Yacht-master Off-shore théorique & pratique

**-Prépa théorique sur 48Hrs on line vs 5 jrs ½ présentielle + 2jrs ½ certification théorique présentielle
-Prepweek pratique sur 5 jrs ½ + 1jrs ½ de certification pratique**

Coastal/Off-shore theory On line vs presential	3 x 3hrs	module1: Pilotage & Chart	105€/9hrs	
	3 x 3hrs	module2: Tidal Height & Stream	105€/9hrs	prepa on line vs présential
	3 x 3hrs	module3: Navigation	105€/9hrs	5 modules 35Hrs
	4 x 3hrs	module4: Meteo & passage planning	140€/12hrs	445€+pack Off-shore
	3 x 3hrs	module5: IRPCS & Safety	105€/9hrs	125€ Bf* (if present)
Theory prep Coastal/Off-shore theory Présential Exam	La Rochelle	Révisions		3 dys 1/2
		Nav-Height/IRPCS		385€+125€cdb
		Meteo/Passage-Planning	La Rochelle	
Coastal/Off-shore Prep week Yacht-Master exam Log mile:145M	La Rochelle			5 dys 1/2
		ile de Ré		1475€ Yacht-Master prep
		Pertuis Rochelais		Coastal/Off-shore
		ile d'Oléron	La Rochelle	+295€ Bf
Coastal/Off-shore RYA Exam	La Rochelle	Pertuis Rochelais		+2 dys
			La Rochelle	+250€ Exam fees+260€ RYA
Log miles building=145M	Duration	**TVA non applicable art.293 B du CGI	11 days	Prices HT**=2305€+420€Bf+510€ exam fees
Total log miles=465M	Total duration	**TVA non applicable art.293 B du CGI	22 days	Total HT**=3885€+805€Bf+510€ exam fees

Attention: La certification du Yacht-Master nécessite d'avoir validé au préalable le CRR (Certificat Radio Restreint) & le First Aid reconnu/ RYA.

***Board Fees(Bf) : Avitaillement + Frais carburant + Frais portuaires (à régler en espèces sur place)**



Sail-Master-Training

Cursus indicatif +950 NM Building-miles Ocean				
Modular Qualification course	Boarding	Stop-over (Neaps/Spring)	Deboarding	Prices+Board fees(Bf*)
Ocean passage Sail-Training Galicia/Azores Log mile: 950M	Vigo	Safety		
		Cies/Baiona		
		Pontevedra Rias		
		Muros Ria		
		Ocean passage 800M		
		Santa maria		
		Sao-Miguel		
			Punta del Gada	
Log miles building=950M	<i>Duration</i>	**TVA non applicable art.293 B du C	13 dys 1/2	Prices HT**=1580€+450€Bf*
Prepa Ocean theorique	Plemet	mod 1: Basics Astro Navigation		<i>presential on board 5jrs 1/2</i> 680€ + Pack Ocean +50€/dy Full Board fees
		mod 2: Sun Meridian passage		
		mod 3: Plotting position by sun		
		mod 4: Global Climatology		
Ocean Exam		Exam	Plemet	+125€ exam fees
Total log miles=1300M	Total duration	**TVA non applicable art.293 B du C	20 dys	HT**=2260€+725€Bf+125€ exam

Le passage pratique de plus de 800miles vous est proposé lors de traversées sur les Acores. **Attention**, ce passage représente un coaching pour vous permettre de valider l'examen pratique d'une durée de 1H30 qui doit être réalisé, dans ce cas, par un examinateur Ocean indépendant.

Conditions de vente Sail-Master-Training YACHT-MASTER Fast-Prep 2025 :

Conditions tarifaires Sail-training course non RYA		Conditions tarifaires Qualifications RYA		Certifications Yacht-master RYA	
Sail-training course non RYA	Tarifs	Qualifications RYA	Tarifs	Yacht-master certification	Tarifs
Coaching privatif à votre bord	295€/jr coaching	Private RYA coaching	310€/jr coaching	Own tuition boat prep Yacht-Master	360€/jr coaching
module Pilotage /manœuvres/ Sécurité	385€/ 3jrs 1/2	Start Yachting	435€/ 3jrs 1/2	Coastal/Off-shore YM theory+Pack	445€/ 35hrs on line
module Nav /meteo/ coastal passage	385€/ 3jrs 1/2	Competent Crew	(+435€/ 3jrs 1/2	Coastal/Off-shore YM theory certification	(+385€/ 3jrs 1/2 pres
Bilan de capacités modulaires complet	385€/ 3jrs 1/2	Day Skipper course	1185€/ 8jrs 1/2	Coastal/Off-shore YM practical preparation	1475€/ 5jrs 1/2
Coastal training & Coastal passage	755€/ 6jrs 1/2	Day Skipper modulaire	3x385€/ 3x3jrs 1/2	Coastal/Off-shore YM practical Certification	(+510€ Exam fees/ 2jrs
Off-shore training & Off-Shore passage	985€/ 8jrs 1/2	Coastal Skipper course 1/2	1185€/ 8jrs 1/2	Ocean YM theory+Pack	680€/ 5jrs 1/2
Astro-training/Ocean passage-Routage	1580€/ 13jrs 1/2	Coastal Skipper course 2/2	1185€/ 8jrs 1/2	Ocean YM theory+Certification	(+125€/ 1jr
4-5 stagiaires maximum		4-5 stagiaires maximum		3-4 stagiaires maximum	
Conditions tarifaires HT**TVA non applicable art.293 B du CGI					
inclus			non inclus		
Prestation instructeur Yacht-master/BEES-Capitaine200 Voile illimité			Forfait caisse de bord * (35€/jr/pers à régler sur place en espèces)		
Courette individuelle partagée/séparation toile anti-roulis			Frais d'assurance annulation/ rapatriement/ frais acheminement		
Evaluation & validation qualification RYA + Log book RYA + qualifications			Frais examen pratique Coastal & Off-shore RYA=260€		
Pack theorique Yacht-Master: cartes RYA/ exercices/ support theorique			Forfait déplacement et logement examinateur= 250€		
* Forfait Caisse de bord (35€/jr/pers)					
inclus			non inclus		
Avitaillement/ repas à bord			Frais de restaurants pris à terre		
Frais portuaires			(participation forfaitaire de la cdb 15€/pers alloué/ stage)		
Frais carburant & forfait consommables (Gaz/Essence/Eau)			Frais d'acheminement à bord		
Forfait nettoyage & laverie					



Sail-Master-Training

Plan de formation complémentaire en collaboration avec « Sea-Regs » à Plymouth pour le commercial endorsement :
Pour passer du niveau de Yacht-Master Coastal ou Off-shore non endorsed à la validation du commercial endorsement:

Dates 2024	durée (jrs)	Intitulé formation	objectifs & contenus pédagogique	Nbr jr
Centres formation maritime	7 jrs	Commercial endorsement (BST/STCW2010)	-Elementary First Aid - PSSR - Fire fighting - Personal Survival Techniques - QCM	1 jr 1 Jrs 2 jrs 2 jrs 1jrs

Attention : Pour finaliser votre commercial endorsement n'oubliez pas la validation en ligne@ sur le site RYA du PPR (Professional Practicies Responsibilities) & la visite médicale ENG1 à jour auprès d'un médecin habilité MCA, ou d'un médecin des gens de mer Français.

Bulletin d'inscription & conditions de vente :

Bulletin Réservation/pers STAGES - PREPARATION Y-M					Conditions de vente des STAGES-PREPARATION Y-M								
Nom :		Prénom :			<p>Réservations : Possibilité de réserver per tel/ option valable 8 jours. Réservation effective à la réception du bulletin de réservation signé + acompte de 30% avant 6 semaines du départ.</p> <p>Règlement : 30% à la réservation avant 6 Semaines du départ. 50% entre 6 semaines & 21 jours avant départ. 100% avant 20 jours du départ</p> <p>Annulation de votre part : Retenue forfaitaire de 50€ avant 30 jrs. Entre 30 & 21 jours : 25% du prix Total. Entre 20 & 8 jours :50% Entre 7 & 2 jours :75%. A moins de 2 jours : 90% du prix Total. La non présentation ou le retard (non motivé) à l'heure & au lieu d'embarquement déterminé, ou encore l'abandon de votre part en cours de croisière ne donnent lieu à aucun remboursement. (Dans certains cas, les sommes retenues vous seront remboursées par votre souscription complémentaire à l'assurance Annulation)</p> <p>Annulation de notre part : Pour des raisons de nbre de participants inférieur à 3, vous serez prévenus au moins 21 jrs avant le départ. Dans la mesure du possible, une formule de remplacement vous sera proposée. Dans le cas d'une annulation définitive, vous serez remboursé intégralement de vos acomptes.</p> <p>Assurances : Vous êtes couvert en responsabilité Civile à bord. Vous pouvez souscrire une assurance Annulation & Assistance auprès de notre partenaire Ouest Assurance. La garantie doit être souscrite au plus tard dans les 14 jours qui suivent l'inscription. Nous vous proposons le contrat Force 9-Formule 1 à raison de 6% du prix du stage.</p> <p>Responsabilités : Nous n'avons pas d'obligation de résultat concernant votre réussite à l'examen du Yacht-master, mais de moyens pédagogiques & techniques mis en peuvres pour la réussite à ce dernier. En outre la formation que vous effectuez est une préparation qui reste à la libre évaluation de votre instructeur qui se réserve le droit de ne pas vous présenter à l'examinateur s'il estime votre niveau insuffisant. Nous nous réservons le droit de débarquer tout participant à tout moment qui compromettrait la sécurité ou le bien-être du groupe, ou bien de modifier, si les circonstances l'exigent (liées aux contraintes météo) les itinéraires sans pour autant nuire à la prestation globale du stage. Dans ce cas aucune indemnité ne saurait être due.</p> <p>Vie Collective : Chaque stagiaire s'engage à participer aux tâches collectives du bord; à savoir l'avitaillement, la préparation des repas et l' intendance quotidienne du bateau.</p> <p>Ports d'Embarquement/Débarquement: Généralement les embarquements/débarquements se font au jour indiqué vers 17Hrs</p> <p>SAIL-MASTER-TRAINING EURL Cap 88000€ N°Siret : 498675198 00028 N°DRDJS: ET003797 / N°Déclaration Activité pro: 93131854913 « C'et enregistrement ne vaut pas agrément par l'état » ...</p> <p>Contrat assurance Navire & RCP Pantaneus N° 8-000000-1972837-24</p>								
Date Naissance :		CP :								Ville :		Pays :	
Adresse :													
Tel :													
e.mail :		@											
Stage	intitulé stage	Shore-based	Coastal/prép	Offshore/prép	Certification								
	Durée stages												
Dates	Embarquement												
	Débarquement												
Ports	Embarquement												
	Débarquement												
Tarifs stages		€	€	€	€								
Part location voilier		€	€	€	€								
Part instructeur		€	€	€	€								
Caisse de bord *		€ x jrs	€ x jrs	€ x jrs	€ x jrs								
Sous Totaux		€	€	€	€								
*Avitaillement/Frais port/Carburant (35€/Pers/Jr)					Total cumu	€							
40% règlement effectué à l'ordre de la Copropriété « Maïtal »: Part locative													
60% règlement effectué à l'ordre de « Sail-Master-Training »: Part instructeur et particulières figurant au verso pour les avoir lues et approuvées.													
Par ailleurs il certifie savoir nager et tenir informé le Skipper-instructeur de toute pathologie médicale pouvant entrainer une intervention à distance.													
Compléments Assurance/pers	Annulation	6% garantie		€	Date & signature (Lu et approuvé)								
	Rapatriement zone Europe	<8 jrs	40€										
	Frais Police	Forfait	20€										
	Total		€										
Contrat annulation fortement conseillé					Acompte = € le / /								



Sail-Master-Training

1-Formule modulaire cursus sail-training :

- [Une approche modulaire se déclinant en 3 modules](#) :
 - Module 1 : Manœuvres & Conduite
 - Module 2 : Navigation & Météo
 - Module 3 : Technologie & Sécurité
- Une évaluation à l'aide d'une grille indiquant des capacités précises : à acquérir/ à consolider/ acquises. (cf. moyens d'appréciation de l'action)
- Cette évaluation est effectuée par un BEES Voile habitable/Capitaine 200 Voile illimité & Instructeur Yacht-master Off-shore RYA.
- Une progression adaptée au niveau de chaque participant grâce à la démarche modulaire qui permet une certaine liberté dans le choix du contenu, et un suivi pédagogique à l'aide de grilles de progression sous forme de diagramme
- Un nombre limité de participants lors des stages de formation de 6 pers maximum + 1 formateur
- Le choix de bassins techniques diversifiés & complémentaires en Manche/Atlantique

2-Formule par validation des qualifications RYA :

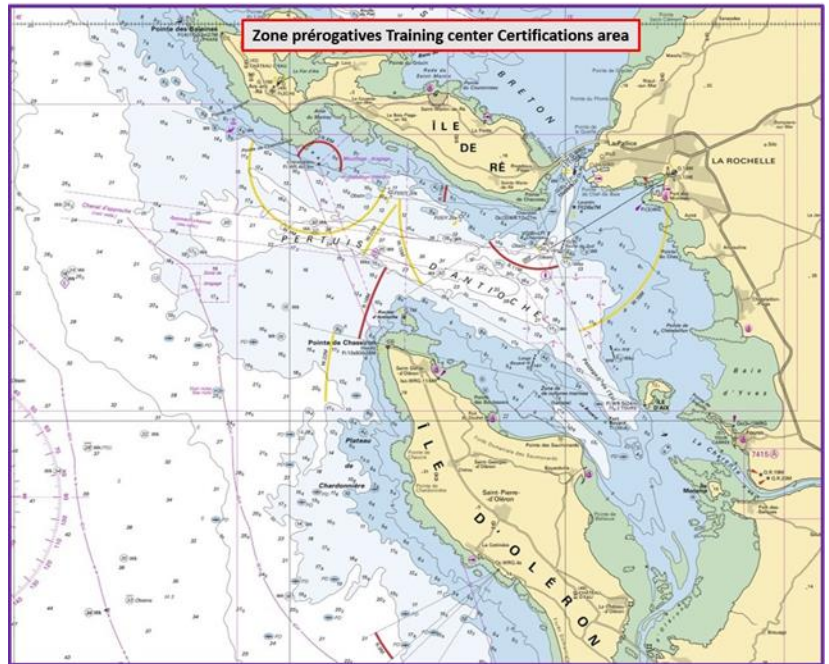
- Nous vous proposons de valider les qualifications théoriques RYA (shore based) :
 - Essential & Seaman ship*
 - Day Skipper*
- [Cursus Sail cruising course RYA de qualification anglophone exclusivement.](#)
Nous vous proposons également de valider l'ensemble des qualifications pratiques RYA au départ de notre base de La Rochelle :
 - Start Yachting*
 - Competent crew*
 - Day Skipper*Et d'inscrire l'ensemble de votre cursus au log book RYA qui vous servira de référence pédagogique.
- Quelle que soit la formule choisie de cursus, nous vous demandons de valider votre qualification RYA du Coastal Skipper ainsi que les certifications théoriques RYA :
 - *Yacht-master Coastal/Off-shore theory*
- Ces évaluations sont effectuées par votre instructeur Yacht master Offshore RYA
- Un nombre limité de participants lors des stages de formation aux qualifications RYA est de 4 à 5 pers maximum + instructeur et 3 à 4 pers lors des passages de certifications.





Localisation de notre base de certification théorique & pratique :

- Au départ de La Rochelle :
Base principale de perfectionnement, de niveau technique avancé
- Accessibilité :
Aéroports de Nantes/La Rochelle
TGV/intercités sur La Rochelle
- Localisation du Training Centre :
Vieux Port bassin des chalutiers de La Rochelle



✓ Moyens Techniques :

- ✓ Un cotre alu biquille Universal 44 de 1999 de 44pieds 3 cabines + 2 couchettes carré



- ✓ Outils informatiques de dernière génération avec logiciels de navigation max sea mega wide Méditerranée/Atlantique/Manche & ordinateur portable renforcé & tel satellite irridium

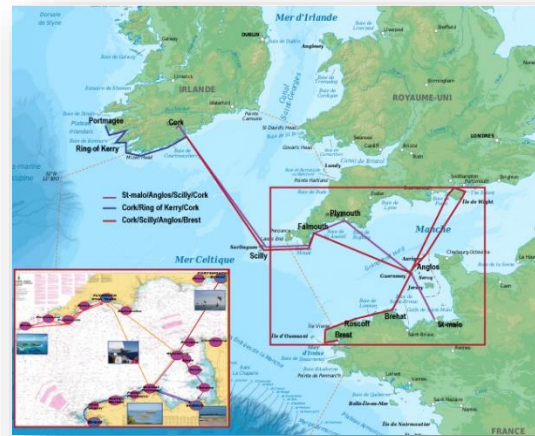
✓ **Bassins techniques de préparation building-miles diversifiés & complémentaires :**

Pour les stages Sail-Training & building-miles en Manche/ Atlantique (tidal) au départ de notre base d'embarquement de La Rochelle (Base du Training centre) afin de répondre aux exigences de compétences & d'expériences élargies du futur Yacht master.

Figure 1 Bassin technique Galice & Bretagne Sud



Figure 2 Bassin technique Manche & mer d'Irlande



Moyens permettant de suivre l'exécution de l'action de formation et d'apprécier les résultats de cette action :

2 formules complémentaires :

1-Sous forme d'attestation validée par votre formateur BEES 1° Voile habitable/Capitaine 200 illimité & instructeur Yacht-Master Off-shore RYA à partir du [livret de progression modulaire](#) précisant les niveaux d'acquisitions par le stagiaire dans les modules manœuvres/navigation-météo/sécurité, ses fonctions à bord ainsi que les bassins techniques d'évolution comprenant le nombre de miles parcourus. Ce livret faisant foi pour la présentation à l'examen du Yacht master Coastal/Off-shore auprès de l'examinateur RYA dans le cadre des pre-requis nécessaires . Par ailleurs, il est vivement recommandé de conserver tous vos travaux de « passage planning » et plans de pilotages comme vos calculs de marée et autres log book qui vous serviront à justifier votre travail auprès de l'examinateur.

2-Pour ceux qui souhaitent intégrer le [Sail cruising course de préparation des qualifications & certifications RYA](#) (qualifications théoriques : Essential navigation & seamanship/ Day Skipper/ Coastal & Off-shore Skipper & qualifications pratiques : Start-yachting/ Competent-crew/ Day-skipper/ Coastal-skipper), nous vous proposons de préparer ces qualifications au sein de notre zone de compétence de Training centre en Bretagne Nord (à partir de 3 stagiaires). Ces qualifications sont anglophones comme les certifications Yacht-master et nécessitent une bonne maîtrise de l'anglais courant. Votre instructeur Yacht-master RYA validera votre progression pédagogique en l'inscrivant au log book RYA.

Remarques importantes :



Sail-Master-Training

Dès que vous sortez de la « zone de compétence » d'une base RYA, pour suivre les cursus de qualification pratiques (*Start-yachting/ Competent crew/ Day skipper/ Coastal skipper*), nous vous proposons de « repasser » dans le cursus sail training & building-miles qui est complémentaire du sail cruising course de qualifications pratiques RYA , et étoffera votre expérience au sein de plusieurs bassins techniques.

Notre programme sail-training a pour objectif de vous faire partager notre expérience de sites très diversifiés & complémentaires tout en appréhendant la terminologie Anglo-saxonne maritime ainsi que la validation progressive des qualifications RYA au sein de notre base de La Rochelle : C'est ce qui fait notre spécificité & l'originalité de notre cursus.

Sanction de la formation :

Nous mettons en œuvre tous les moyens pour vous permettre de valider dans les meilleures conditions votre Yacht-master, et bénéficier de notre expérience au sein de bassins techniques très diversifiés et complémentaires.

Notre base de certification de La Rochelle vous permettra de valider votre certification tout au long de l'année dans les meilleures conditions.

La « sanction de réussite » à votre Yacht-master restant pour nous la meilleure validation de compétence de notre pédagogie.



Sail-Master-Training